

 **Kampagne Display[®] in Europa**



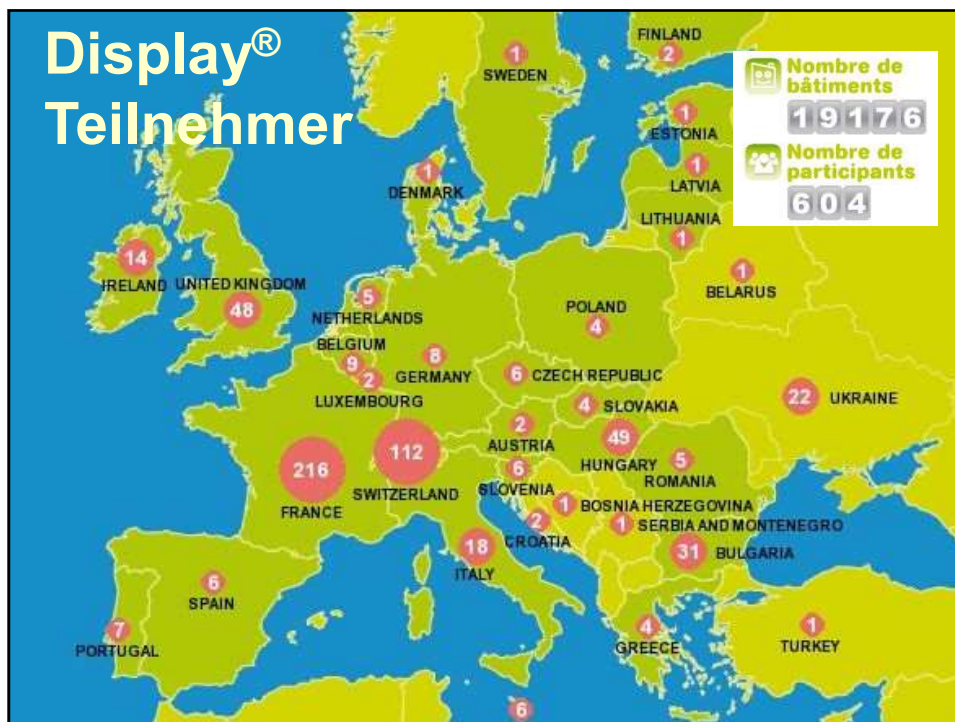
Peter Schilken
Energy Cities

 Club Display[®] CH – Luzern, 9. November 2016

 **Display Europa[®] in Zahlen**

- **604** Teilnehmer
- **37** Länder
- **558** Kommunen registriert
- **46** private Unternehmen
- **19 176** Gebäude zertifiziert,
- **53 754** Poster (davon 12 304 in CH)
- Display[®] poster in **32** Sprachen

 Club Display[®] CH – Luzern, 9. November 2016




112 Teilnehmer Schweiz

- **101 Verwaltungen**
 - 96 Gemeinden
 - 1 Energieregion
 - 2 Kantone
 - 2 Bundesbehörden
- **11 Private Organisation**
 - 2 Energieversorger
 - 4 Private Ingenieurbüros
 - 1 Fachhochschule
 - 1 Immobilienverwaltung
 - 3 Vereinigungen

energycities Club Display® CH – Luzern, 9. November 2016



Top Ten Cities

Europa		Schweiz	
Lviv (UA)	2948	Lausanne	2368
SIEEEN (FR)	2609	Genève	1263
Lausanne (CH)	2368	Neuchâtel (11)	1145
Durham (UK)	2103	Zürich (20)	590
Montbéliard (FR)	1692	Montreux	529
Helsinki (FI)	1495	Winterthur	519
Genève (CH)	1263	Biel/Bienne	501
Nantes (FR)	1188	La Chaux-de-Fonds	359
Neuchâtel (11)	1145	Vevey	393
CU Strasbourg (FR)	1080	Mendrisio	325

energycities Club Display® CH – Luzern, 9. November 2016



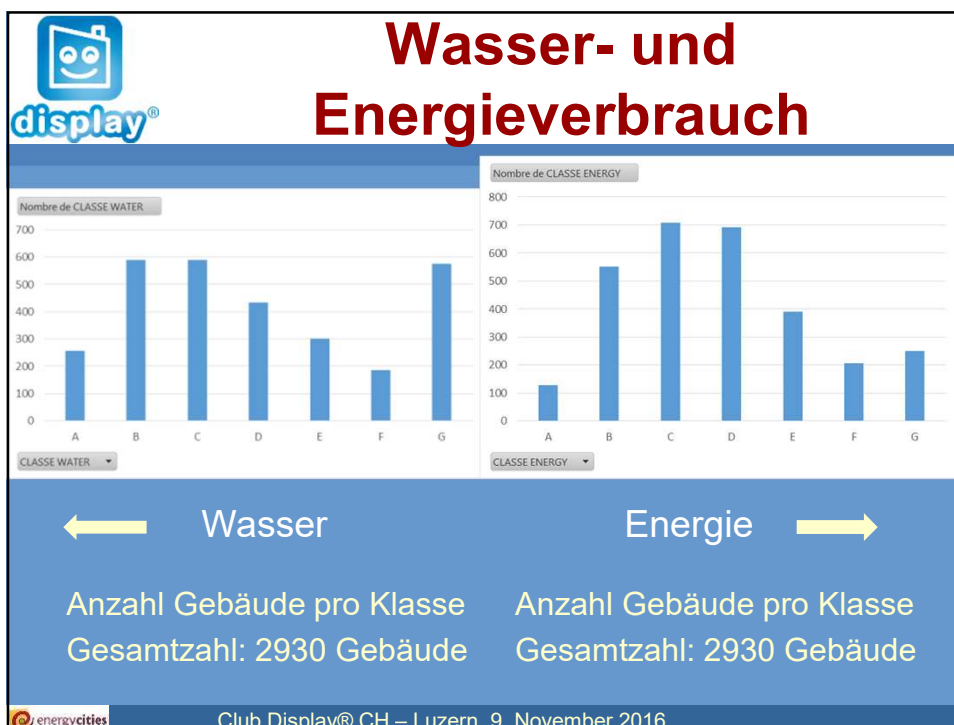
Stand und Entwicklung

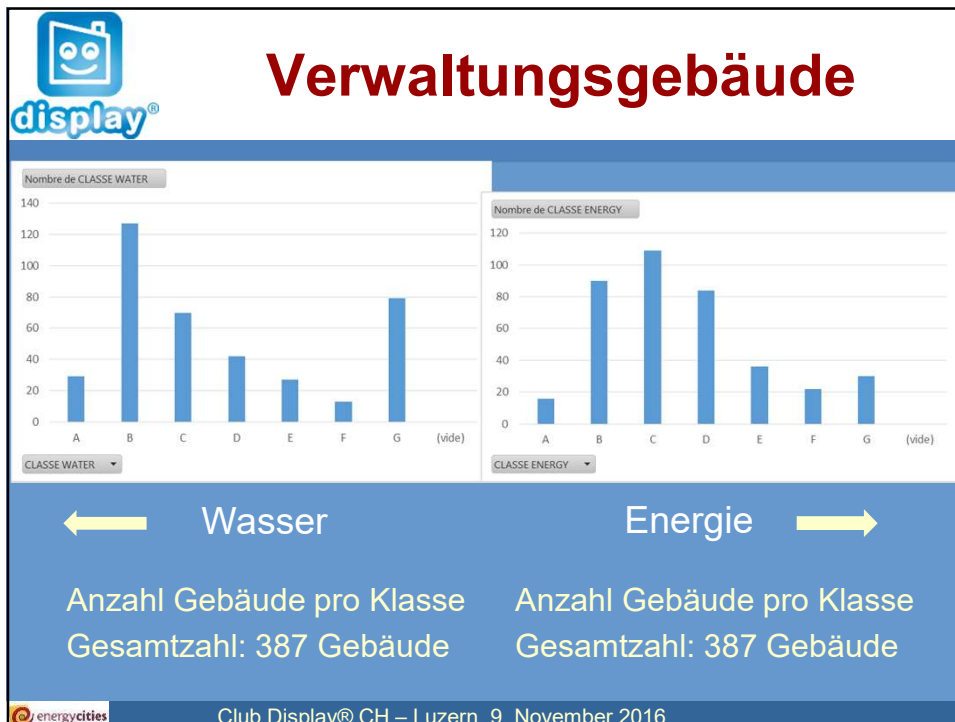
Anzahl Gebäude pro Kategorie
Gesamtzahl: 2.954 Gebäude



Kategorie	Anzahl Gebäude
Wohnen MFH	850
Schulen	750
Verwaltung	400
Versammlungsräume	250
Kindergarten	200
Sportbauten	150
Wohnen EFH	130
Lager	80
Heime	70
Industrie	40
Berufsschulen	30
Feuerwehr	20
Bäder	20
Restaurant	10
Verkauf	10
Spitäler	10

energycities Club Display® CH – Luzern, 9. November 2016





Display® Kampagne Was ist aktuell?

energycities Club Display® CH – Luzern. 9. November 2016

Schule Mühlefeld Nord
Wie effizient ist dieses Gebäude?
Kategorie: Allgemeinbildende Schule
Betriebsstunden: 1900h Fläche: 3144m²
Baujahr: 1998

Kategorie	2009	2013	Veränderung
Energie Verbrauch	C	A	-42%
CO ₂ Emissionen	D	B	-64%
Wasser Verbrauch	E	C	-56%

Welche Maßnahmen wurden umgesetzt?

- Einsatz der Wärmepumpe mit Biogas (erhöhter Wärmeinput / Gas)
- Einsatz der Heizungsregelung
- Optimieren der Heizkörper und Betriebszeiten der Heizungsgruppen

Energiequellen: 48% Photovoltaik, 0% Biomasse, 52% Erdwärme
Veränderung: -38%, -100%, +300%

Poster Verbrauchs- entwicklung

- Vergleichsjahre
- Fortschritt in Klassen
- Fortschritt in %
- Veränderungen im Bild
- Veränderungen bei den Energieträgern
- Umgesetzte Massnahmen
- Investitionen und Einsparungen

September 2016

Poster Verbrauchsentwicklung

POSTERERSTELLUNG

Gebäude

Poster

Benutzerhandbuch

DATENVERARBEITUNG

Statistiken

Poster Verbrauchsentwicklung

Nationale Statistiken

Import/Export

Stadt Zürich
Kanton Zürich
Municipalité de Zurich

Vergleichen Sie

Dateneingabe und/oder Berechnung durchführen | Zurück zur Übersicht

Vergleichen Sie:

Wählen Sie ein Gebäude und vergleichen Sie 2 Perioden:

Wählen Sie 2 Jahre aus:

Gebäude	Kategorie	Jahr	Energie	CO ₂	Wasser	Aktionen
<input checked="" type="checkbox"/> Amtshaus Wädli	Verwaltungsgebäude	2012	B	A	E	
<input checked="" type="checkbox"/> Amtshaus Wädli	Verwaltungsgebäude	2008	B	A	D	
Poster Verbrauchsentwicklung			-6%	-30%	+12%	

Welche Maßnahmen wurden umgesetzt?

Planstrategie (Investitionen, Kosteneinsparungen, Amortisationszeit, etc.)

Poster auf der Display-Webseite anzeigen? Ja Nein

Poster erstellen

Club Display© CH – Luzern. 9. November 2016



Display Maghreb




COP 22 Side event
10. November
Marrakesch
Seminar

Veranstaltungen in 2016
in
Marokko
Tunesien und Algerien



Club Display® CH – Luzern, 9. November 2016





Display Poster im EnerCoach

Frage:
 Wer arbeitet mit welchem
 Zertifizierungssystem ?

Perspektive:

- Erstellung Display Poster direkt aus dem neuen EnerCoach online tool
- Offerte abgegeben
- Antwort noch im Januar über Fortführung Unterstützung Display





Club Display® CH – Luzern, 9. November 2016

Display im Kanton Neuchâtel

Display, la meilleure communication pour votre étiquette énergie

33 Experts zertifiziert

Club Display® CH – Luzern. 9. November 2016

Entwicklungsperspektiven der Display® Kampagne

Ideen und Vorschläge:

1. Erweiterung der Infos auf dem Poster oder weiteres Poster zu « grauer Energie »; « Lebenszyklus » oder « 2000 Watt »
2. Jahresthemen, z.B. „Sanierungsrate“ oder „Stromsparen“ oder „PlusEnergieSchule“
3. Wiederaufnahme des „Towards Class A Awards“
4. Ihre Ideen ???

Club Display® CH – Luzern. 9. November 2016



**Herzlichen Dank für Ihre
Aufmerksamkeit !!**

www.display-campaign.org

Kontakt: Peter SCHILKEN
peter.schilken@energy-cities.eu



Club Display® CH – Luzern. 9. November 2016