

Zertifikat für 2000-Watt-Areale



2000-Watt-Gesellschaft – Die Akteure

Gemeinde	Areal	Gebäude	Bewohner
			
<p>Energjestädte Auf dem Weg zur 2000-Watt-Ge- sellschaft Energie-Regionen Energjestadt</p>	<p>Investoren, Ent- wickler, Eigen- tümer/Nutzende, Stadtplaner/Voll- zugsbehörden 2000-Watt-Areal</p>	<p>Bauherrschaft Architekt/Planer Nutzende</p> <p>SIA 2040</p>	<p>Haushalte Bewohner/innen</p> <p>Lebensmodelle</p>
<p>Bilanzierungs- konzept 2000-Watt-Fachstelle</p>		<p>Datengrundlage Baumaterial/Energie/Transport Ökobilanzdaten im Baubereich</p>	



Zertifikat für 2000-Watt-Areale



«Für die Siedlung der Zukunft»




Auszeichnung von **grossen** Überbauungen mit hohem Anteil an **Neubau** unter Berücksichtigung von

- Dichte
- Mischnutzung
- induziertem Verkehr

Geplant: Weiterentwicklung für Anwendung bei der Transformation von **bestehenden** Arealen/ Quartieren



Zertifikat für 2000-Watt-Areale




Warum ein 2000-Watt-Areal-Zertifikat?


Bisheriger Fokus ungenügend für Siedlungen der Zukunft

Zertifikat beinhaltet folgende Erweiterungen:

- **Areal statt Einzelgebäude**
 - Qualität von Verdichtung und Nutzungsdurchmischung
 - Vernetzung nutzen (Versorgung, Produktion, Speicherung)
 - Mobilitätsthemen können aufgenommen werden
- **Gesamtbilanz statt Betriebsenergie**
 - inkl. Erstellung (Graue Energie) und Mobilität
- **Betriebsphase einbeziehen statt nur Bauphase**




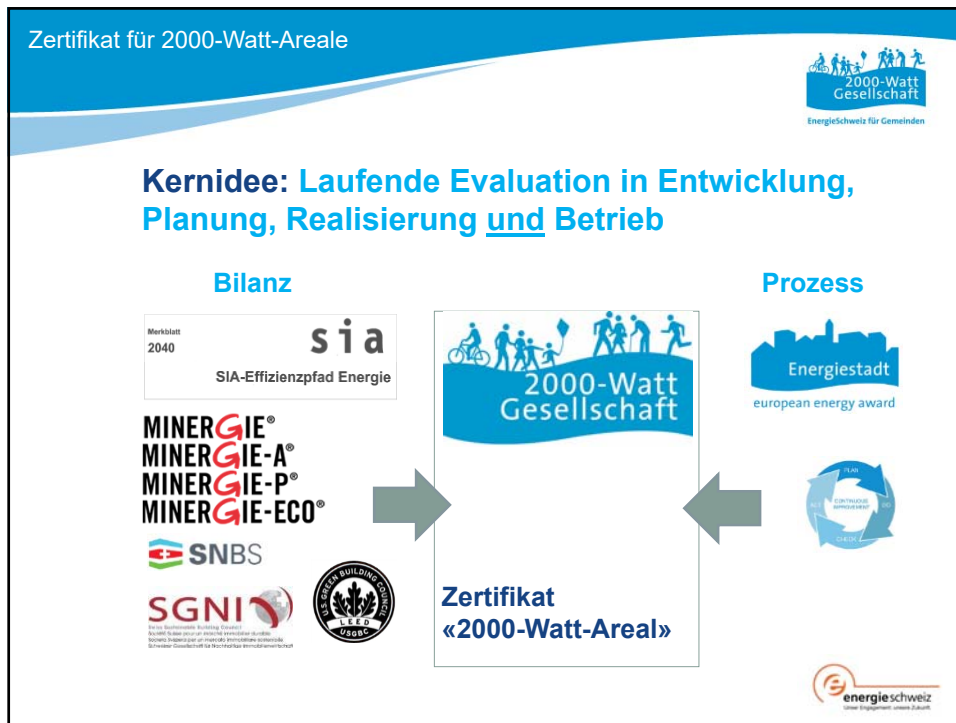
Zertifikat für 2000-Watt-Areale

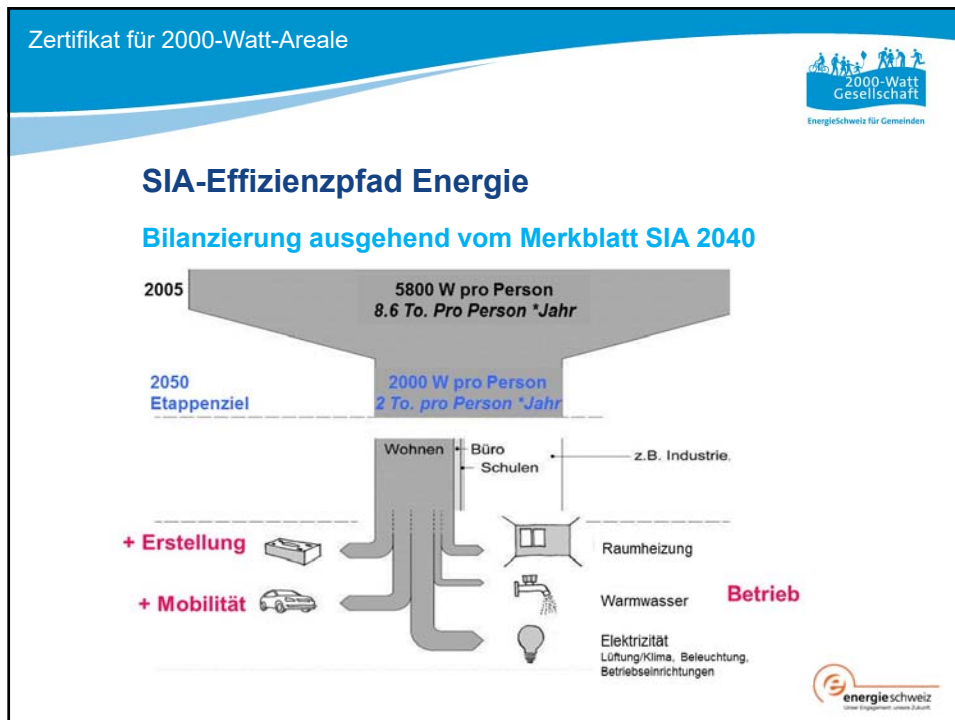


Voraussetzungen für Zertifizierung

- Standortgemeinde des Areals ist **zertifizierte Energiestadt**
- Handlungsbevollmächtigte **Arealträgerschaft** als Ansprechpartnerin für Energiestadt
- Klar definierter räumlicher **Perimeter** mit mehreren Gebäuden, die über einen Aussenraum verbunden sind
- Hohe **Ortsqualität**
- Mindestgrösse von ca. **10'000 m²** Arealfläche (1 ha) oder Geschossfläche







Zertifikat für 2000-Watt-Areale


 Energieschweiz für Gemeinden

Kriterienkatalog

Themenbereiche und Kriterien zur Prozessbewertung

Managementsystem	Kommunikation Kooperation	Ver- und Entsorgung	Gebäude	Mobilität
Arealträgerschaft Leitbild und Pflichtenheft Monitoring Kontrolle, Steuerung	Partizipation Vielfalt von Nutzenden/ Nutzungen Erdgeschoss- nutzungen, Aussenraum Energie-/ Mobilitätsmarketing	Vor Ort gewonnene/ gelieferte Energie Wasser Angebote für täglichen Bedarf Abfall und Recycling	Lebenszykluskosten Gebäudestandards («in Entwicklung») oder Betrieboptimierung («im Betrieb») Belegungsdichte	Optimierte Abstellanlagen Parkplatz- bewirtschaftung Attraktiver Langsam- verkehr Mobilitätsan- gebote
Joker	Joker	Joker	Joker	Joker

Joker: Hohe Vorbildwirkung/P+D-Projekte/überregionale Ausstrahlung/Partizipation

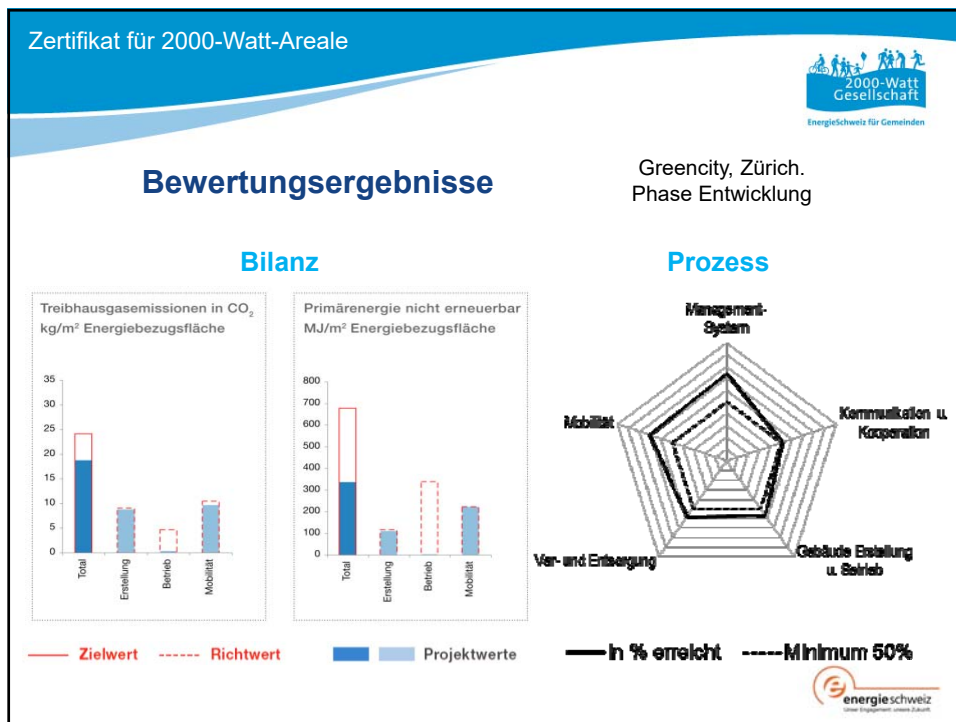

 unter Engagement, unter Zukunft

Zertifikat für 2000-Watt-Areale




Quantitative und qualitative Bewertung

Projektphase	Entwicklung	Realisierungsphase	Betriebsphase	
Zertifikat	«in Entwicklung»		«im Betrieb»	
Quantitativ	Zielwert	Berechnung mit «Rechenhilfe» (Berater)		
	Nachweis	Berechnung mit «Rechenhilfe» (Berater)	Berechnung Projektwerte: <ul style="list-style-type: none"> ▪ Erstellung SIA 2032 ▪ Betrieb SIA 2040 ▪ Mobilität SIA 2039 	Monitoring Betriebswerte: <ul style="list-style-type: none"> ▪ Energie- & Wasser ▪ Mobilitätsleistung (Fahrtzähler, Befragung) ▪ Abfallmengen
	Toleranz	0%	0%	+10%
Qualitativ	Vorgaben	Kriterienkatalog 2000-Watt-Areale mit fünf Themenfeldern:		
	Nachweis	Zieldefinitionen, Pflichtenhefte, Konzepte Massnahmen in Umsetzung/beschlossen	Konkrete Projektunterlagen Massnahmen in Umsetzung/umgesetzt Nachweise von Label	Realisierte Massnahmen Gemessene Kennwerte
	Erfüllungsgrad	Mindestens 50% der Punktezahl in jedem der fünf Themenfelder		




Zertifikat für 2000-Watt-Areale



Langfristiger Prozess

EZ Erstzertifizierung RZ Rezertifizierung EK Erfolgskontrolle

Jahr	0	1	2	3	4	5	6	7	8	9	10	11
Zertifizierung	EZ		RZ		RZ			RZ				RZ
Erfolgskontrolle		EK		EK		EK	EK		EK	EK	EK	
Phase	Entwicklung			Realisierung			Betrieb					
Zertifikat	Areal in Entwicklung						Areal im Betrieb					
Rezertifizierung	Alle 2 Jahre						Alle 4 Jahre					



Zertifikat für 2000-Watt-Areale




Gute Lösungen: «Hardware»


Erstellung	Betrieb	Mobilität
<ul style="list-style-type: none"> Hohe Dichte Kompakte Gebäudekonzepte Reduzierte Untergeschosse – Parkierung Konstruktions- und Materialwahl mit wenig grauer Energie (z. B. Holzbauweise) 	<ul style="list-style-type: none"> Gebäudehüllzahl und Dämmstandard Zentrale Arealversorgung für Wärme und Kälte Nutzung von Abwärme und erneuerbaren Energien Grossflächige Solarstromanlagen Smart Grid 	<ul style="list-style-type: none"> Erschliessung mit öffentlichem Verkehr (Eigener Bahnhof) Auto-Parkplätze und Veloabstellanlagen Angebote der Nahversorgung (Einkauf des täglichen Bedarfs, Restaurants usw.) Elektromobilität (Tankstelle usw.)




Zertifikat für 2000-Watt-Areale


 Energieschweiz für Gemeinden

Gute Lösungen: «Software»

Erstellung	Betrieb	Mobilität
<ul style="list-style-type: none"> ▪ Rechtliche Überbindung der 2000-Watt-Vorgaben von Grundeigentümer auf Investor/Mieter («Green Lease» usw.) ▪ Betreibergesellschaft als Ansprechpartner für Energiestadt 		
	<ul style="list-style-type: none"> ▪ Ökologische Energiebeschaffung (langfristige Lieferverträge für zertifizierten Ökostrom, Fernwärme, Biogas) ▪ Nutzerseite Massnahmen zur Senkung des Energieverbrauchs (Messung, Visualisierung usw.) 	<ul style="list-style-type: none"> ▪ Mobilitätskonzept (autoarmes Wohnen, Parkplätze, Fahrtenmodell usw.) ▪ Sharing-Angebote für Autos, Velos usw.


 Unter Engagement, unter Zukunft

Zertifikat für 2000-Watt-Areale


 Energieschweiz für Gemeinden

Das Kapital



Faktenblätter



www.gis.admin.ch





 Unter Engagement, unter Zukunft

Zertifikat für 2000-Watt-Areale

2000-Watt Gesellschaft
Energieschweiz für Gemeinden

2000-Watt-Areal und Nachhaltige Entwicklung

Umfassende Nachhaltigkeitsabklärungen werden auch für 2000-Watt-Areale befürwortet.

GESELLSCHAFT	WIRTSCHAFT	UMWELT
 KONTEXT UND ARCHITEKTUR	 KOSTEN	 ENERGIE  KLIMA  RESSOURCEN- UND UMWELTSCHONUNG  NATUR UND LANDSCHAFT
 PLANUNG UND ZIELGRUPPE	 HANDELBARKEIT	
 NUTZUNG UND RAUMGESTALTUNG	 ERTRAGSPOTENTIAL	
 WOHLBEFINDEN UND GESUNDHEIT ECO	 REGIONALÖKONOMIE	

SIA-Effizienzpfad Energie
MINERGIE, ECO

SNBS
energieschweiz
unser Engagement. unsere Zukunft.

Zertifikat für 2000-Watt-Areale

2000-Watt Gesellschaft
Energieschweiz für Gemeinden

Was bringt die Zukunft?

2015

- **Monitoringstandard** für 2000-Watt-Areale und -Gebäude im Betrieb
- Empfehlung zu **Vollzug**, Einfluss MuKE n 2014

2016 ff.

- Pilotareale mit Zertifikat «2000-Watt-Areale **im Betrieb**»
- Erweiterung des Zertifikats auf Transformation von **bestehenden** Arealen/Quartieren
- **Export**: Sondierungsprojekt Österreich, Deutschland?

energieschweiz
unser Engagement. unsere Zukunft.

Zertifikat für 2000-Watt-Areale



Grosser Nutzen für alle Beteiligten

Institutionalisierter Erfahrungsaustausch zwischen Arealen



Übergabe des ersten Zertifikats an Greencity, Zürich, 03.09.2013

- Auszeichnung von Immobilien, die bei langfristig ausgerichteten **Investoren** und institutionellen **Anlegern** gesucht sind.
- Nachweis gegenüber **Standortgemeinde**, dass vorbildliche Entwicklung geplant oder bereits in Betrieb ist.
- Zusammenarbeit mit **Energiestadt** als glaubwürdigem Partner von Städten und Gemeinden.
- Beitrag zur Umsetzung der Energiestrategie 2050 des **Bundes**.



Zertifikat für 2000-Watt-Areale



Ihre Ansprechpartner

www.2000watt.ch → Arealen

Regionalleitung deutsche Schweiz

- Rudolf Baumann-Hauser
c/o Baumann Consulting Lucerne, Luzern
079 215 68 26 | areal@2000watt.ch

Direction régionale Suisse romande

- Francine Wegmüller
c/o Weinmann Energies, Echallens
021 886 18 08 | site @2000watt.ch

Projektleitung 2000-Watt-Areale

- Heinrich Gugerli
c/o Gugerli Dolder Umwelt & Nachhaltigkeit GmbH, Bülach
079 704 26 82 | heinrich.gugerli@2000watt.ch

