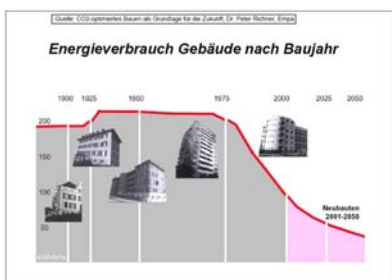


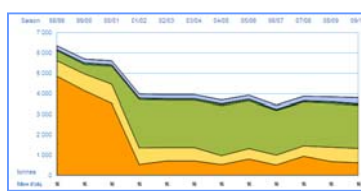
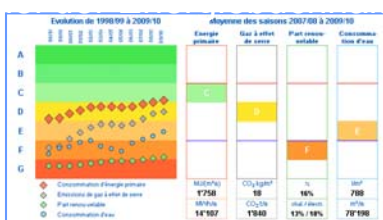
### Wert der kommunalen Gebäude



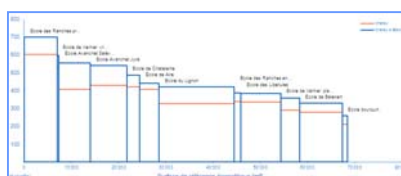
### Gesamtenergieverbrauch der kommunalen Liegenschaften



### Basis für die effiziente Energiebewirtschaftung



- **Bewertung der Energieeffizienz**
- **Sanierungsprioritäten setzen**
- **Erfolgskontrolle**



## Wie vorgehen ??

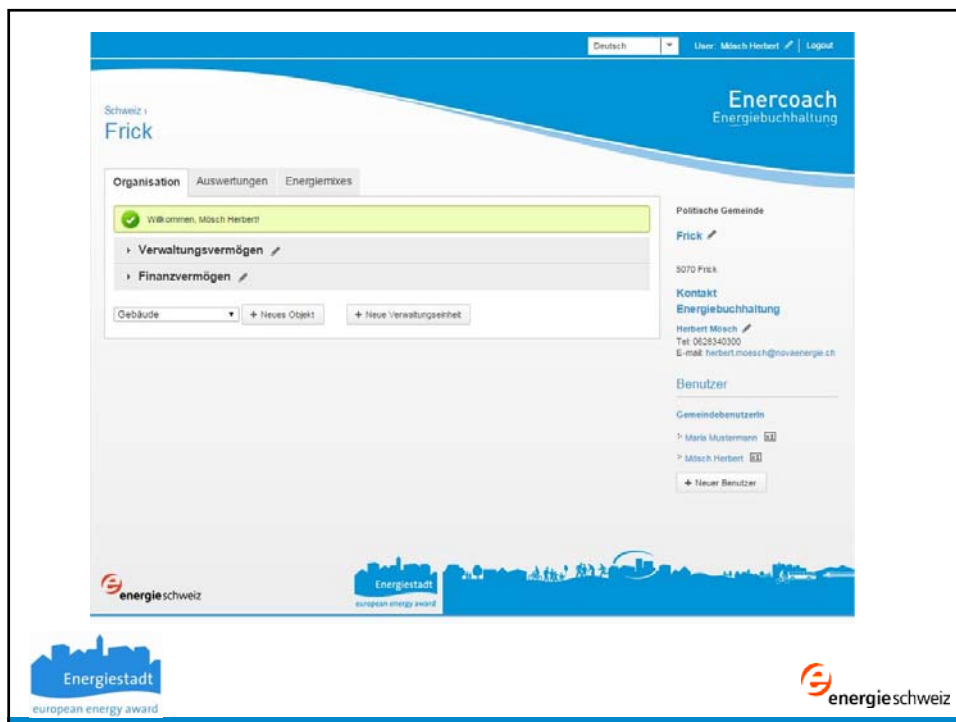
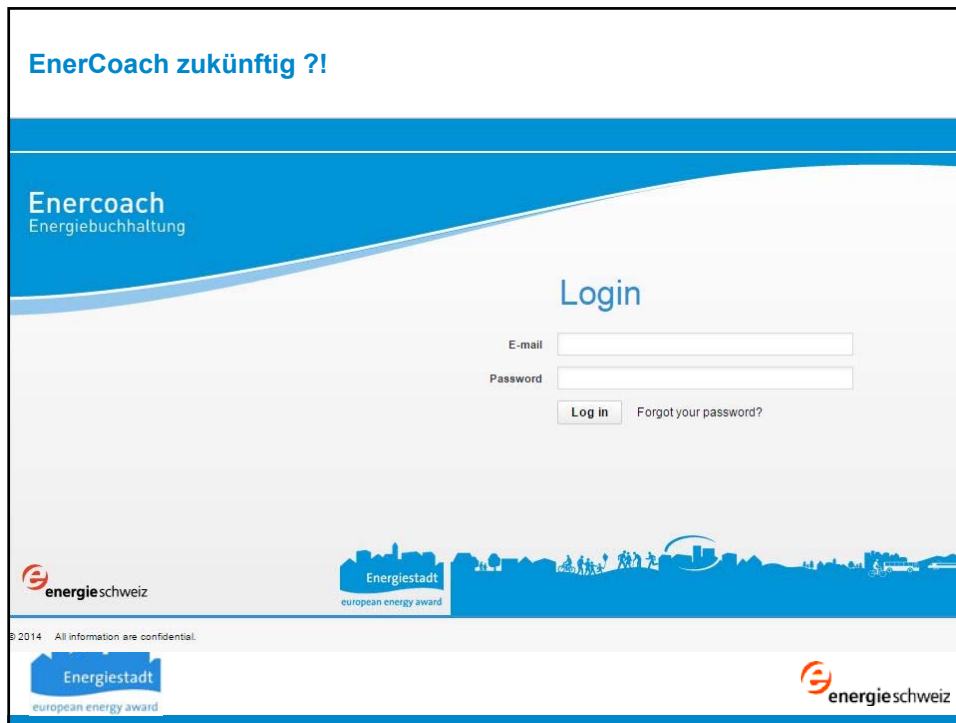


- **Projektteam bilden**
- **Gebäudedaten erfassen / EBF / Messstellen / Zähler**
- **Energiedaten erfassen => Welche ? / Wer? Zeitraum?**
- **Daten erfassen in EnerCoach**
- **Daten auswerten**
- **Feed-back an GR / Gebäudeverantwortliche und Nutzer**
- **Massnahmen definieren / Massnahmen umsetzen**



## EnerCoach wie Sie es kennen

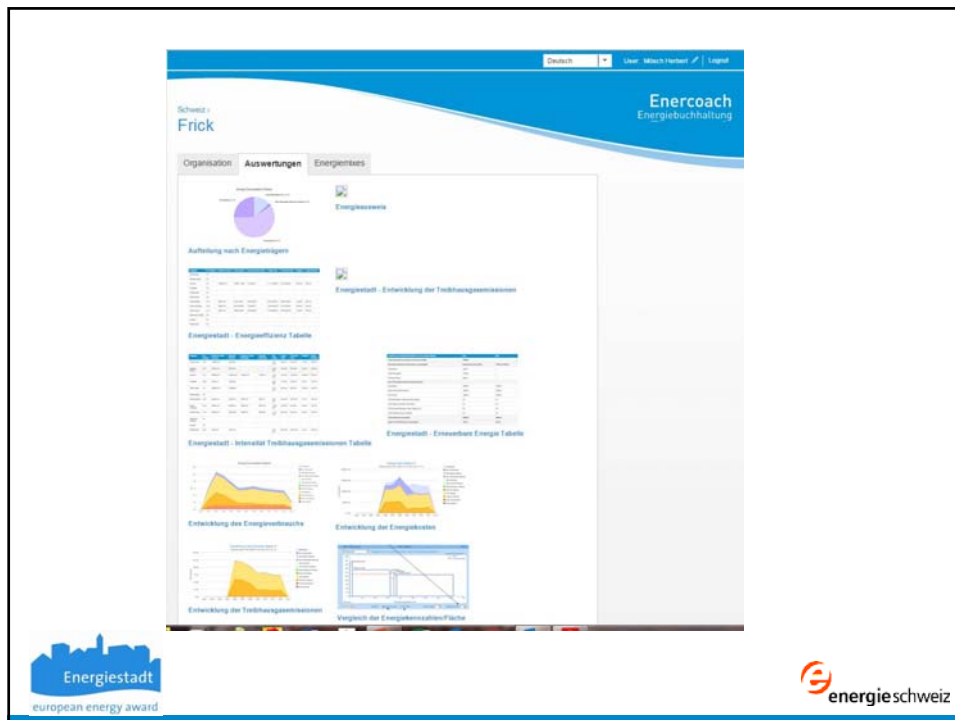




ERFA-Meeting Energiestadt  
Zentralschweiz 2015-1, Stans  
Energiebuchhaltung in der Gemeinde

The screenshot displays the 'Organisation' view of the Enercoach Energiebuchhaltung system. The interface is in German and shows the user 'Mösch Herbert' logged in. The main content area is titled 'Organisation' and is divided into 'Verwaltungsvermögen' and 'Finanzvermögen'. Under 'Verwaltungsvermögen', there are several categories: 'Gemeindehaus alt', 'Schulhaus Ebnet', 'Örtliche Beleuchtung', 'MfH Neumatt', and 'Turnhalle SH'. Below this, there are buttons for '+ Neues Objekt' and '+ Neue Verwaltungseinheit'. On the right side, there is a sidebar with 'Politische Gemeinde' information for 'Frick', contact details for 'Energiebuchhaltung' (Herbert Mösch), and a 'Benutzer' section listing 'Merie Mustermann' and 'Mösch Herbert' with a '+ Neuer Benutzer' button. The footer features the 'Energiestadt' logo (European Energy Award) and the 'energieschweiz' logo.

The screenshot displays the 'Verbrauch' (Consumption) view for 'Schulhaus Ebnet'. The interface is in German and shows the user 'Mösch Herbert' logged in. The main content area is titled 'Verbrauch' and is divided into 'Zonen' and 'Auswertungen'. Under 'Zonen', there are three sections: 'Heat', 'Electricity', and 'Water'. Each section has a '+ Kommentar hinzufügen' button. The 'Heat' section shows 'Central-heating boiler / Heizöl EL' with a 'Letzte Verbrauchserfassung: 31.12.2014' and a '+ Neues thermisches Erzeugungssystem hinzufügen' button. The 'Electricity' section shows 'Hauptzähler Strom SH Ebnet' and 'PV Schulhaus Deck' with 'Letzte Verbrauchserfassung: 31.12.2014' and a '+ Neuen Elektrizitätszähler hinzufügen' button. The 'Water' section shows 'Hauptzähler Wasser' with 'Letzte Verbrauchserfassung: 31.12.2014' and a '+ Neuen Wasserzähler hinzufügen' button. On the right side, there is a sidebar with 'Schulhaus Ebnet' information, 'Benutzer' section listing 'Merie Stalder' and 'Mösch Herbert', and a '+ Neuer Benutzer' button. The footer features the 'Energiestadt' logo (European Energy Award) and the 'energieschweiz' logo.



### Hauptmerkmale ONLINE Version

- ✓ Datenimport aus EnerCoach
- ✓ Programmstruktur lehnt sich an EnerCoach an
- ✓ Verschiedene Rollen und Nutzerrechte definierbar
- ✓ Auswertungen wie gewohnt / Rechenhilfen Energiestadt integriert
- ✓ Vereinfachter Programmunterhalt
- ✓ Übergeordnete Auswertungen einfach durchführbar
- ✓ Benutzerfreundlichkeit => Programm immer aktuell / unabhängig von lokalen Einstellungen
- ✓ Verfügbar nach Sommerferien
- ✓ Kurse nach Sommerferien / Herbst

ERFA-Meeting Energiestadt  
Zentralschweiz 2015-1, Stans  
Energiebuchhaltung in der Gemeinde

