

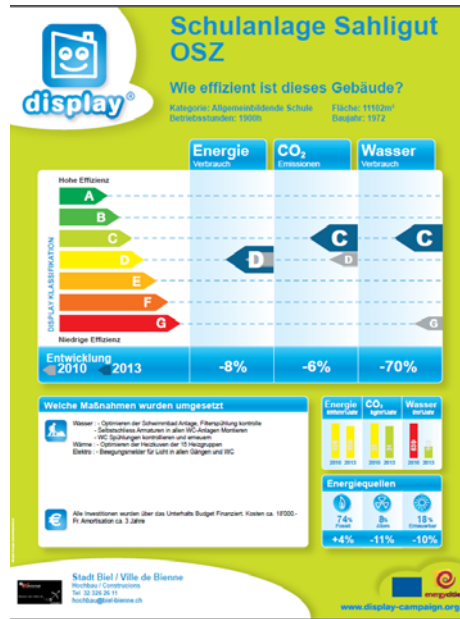
Stadt Biel DISPLAY-Energieerfassung

Optimierungs Entwicklung und Simulation der Zukünftigen Display Kategorie

- Einfaches Darstellen von Optimierungs Resultate
- Umstellung von 4 Wärmeerzeugungsanlagen von Gas auf
Holzschnitzel Fernwärme
- Eröffnung eines neuen Objekt-Poster mit Zukunfts Daten
- Vergleiche IST und Zukunft

Schulanlage OSZ Sahligut

- Durch Monatliche Energieablesung und vergleiche zu den Vorjahren konnte das Potential schnell Erfasst werden.
- Anpassungen von Herzkurven ohne Komforteinbuße.
- Wasserverbrauch Reduktion durch Selbstschliessende Armaturen.
- Bewegungsmelder Installation in Korridore und WC-Räume.
- Optimierung der Schwimmbadtechnik zur Reduktion von Wasserverbrauch
- Anpassen von Zeitschaltprogramm der Lüftungsanlagen.



Fernwärmenetz Battenberg

