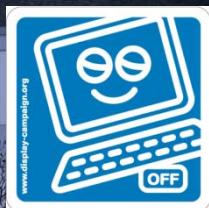
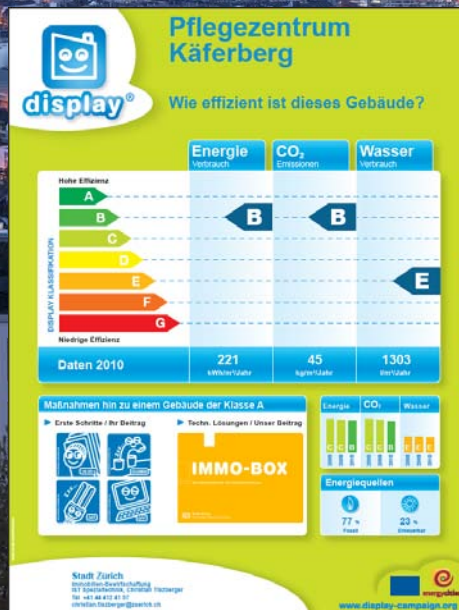




Stadt Zürich
Immobilien-Bewirtschaftung



Der Weg in die Energiezukunft der Stadt Zürich Display als wichtiges Puzzell-Teil



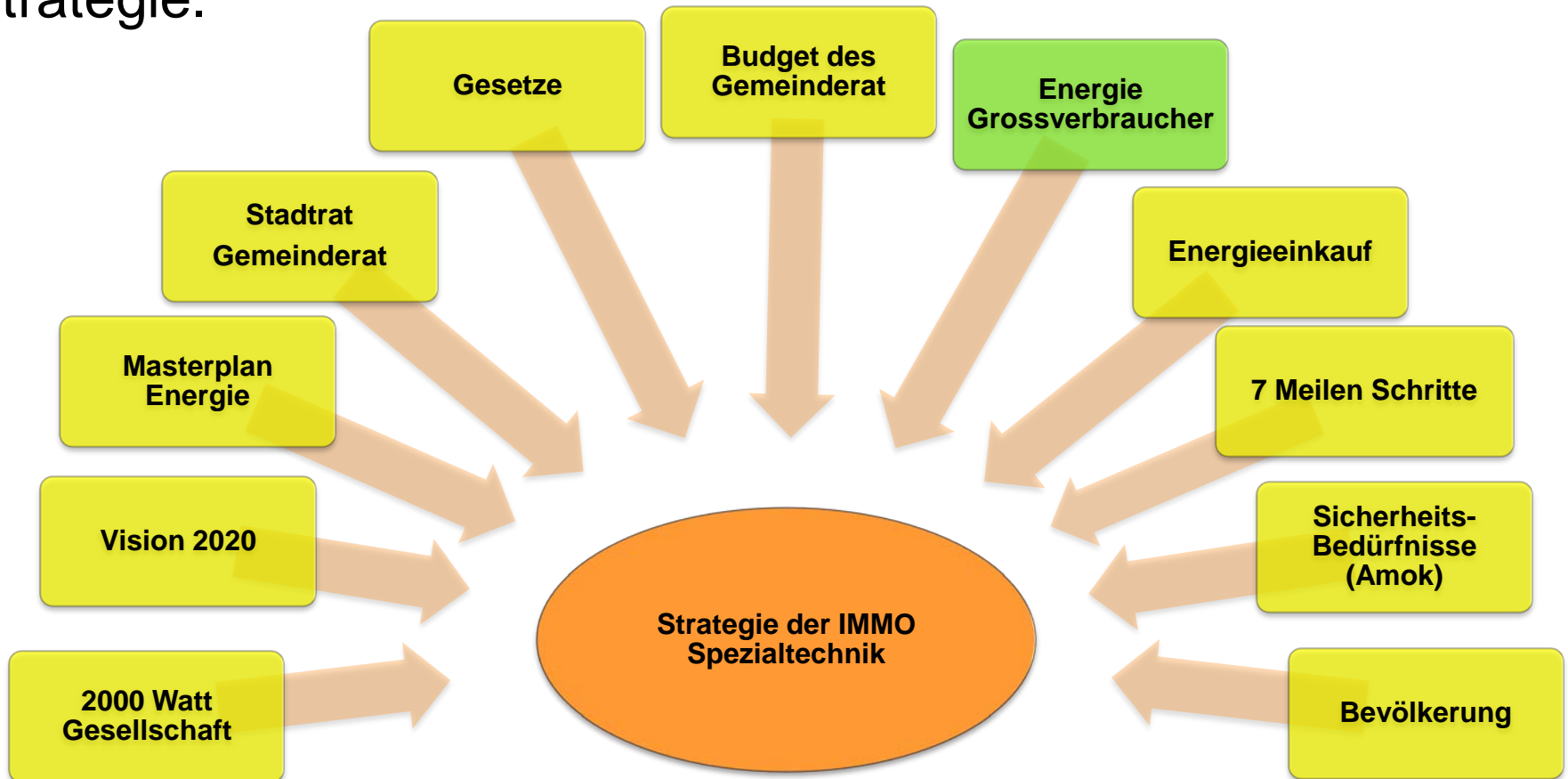
Vision der IMMO Spezialtechnik

- Die Gebäude der Stadt Zürich werden professionell und kostensparend Bewirtschaftet. Dabei ist der Kosten-Nutzen Anteil im Fachbereich Gebäudetechnik im Gleichgewicht.
- Die Gebäude und die Gebäudetechnik erfüllen in Bezug auf die 2000 Watt Gesellschaft alle Anforderungen und werden Energieeffizient Betrieben. Die Sicherheit erfüllt die Anforderungen der Nutzer und der Betreiber.
- Die Instandhaltung und Instandsetzung der Gebäudetechnik ist planbar und Mehrjahresprognosen sind möglich. Die Störungsintervention ist auf ein Minimum reduziert.
- Die notwendigen Energiestrategien sind erstellt und es bestehen Mehrjahresprognosen sowie eine Risikobeurteilung.

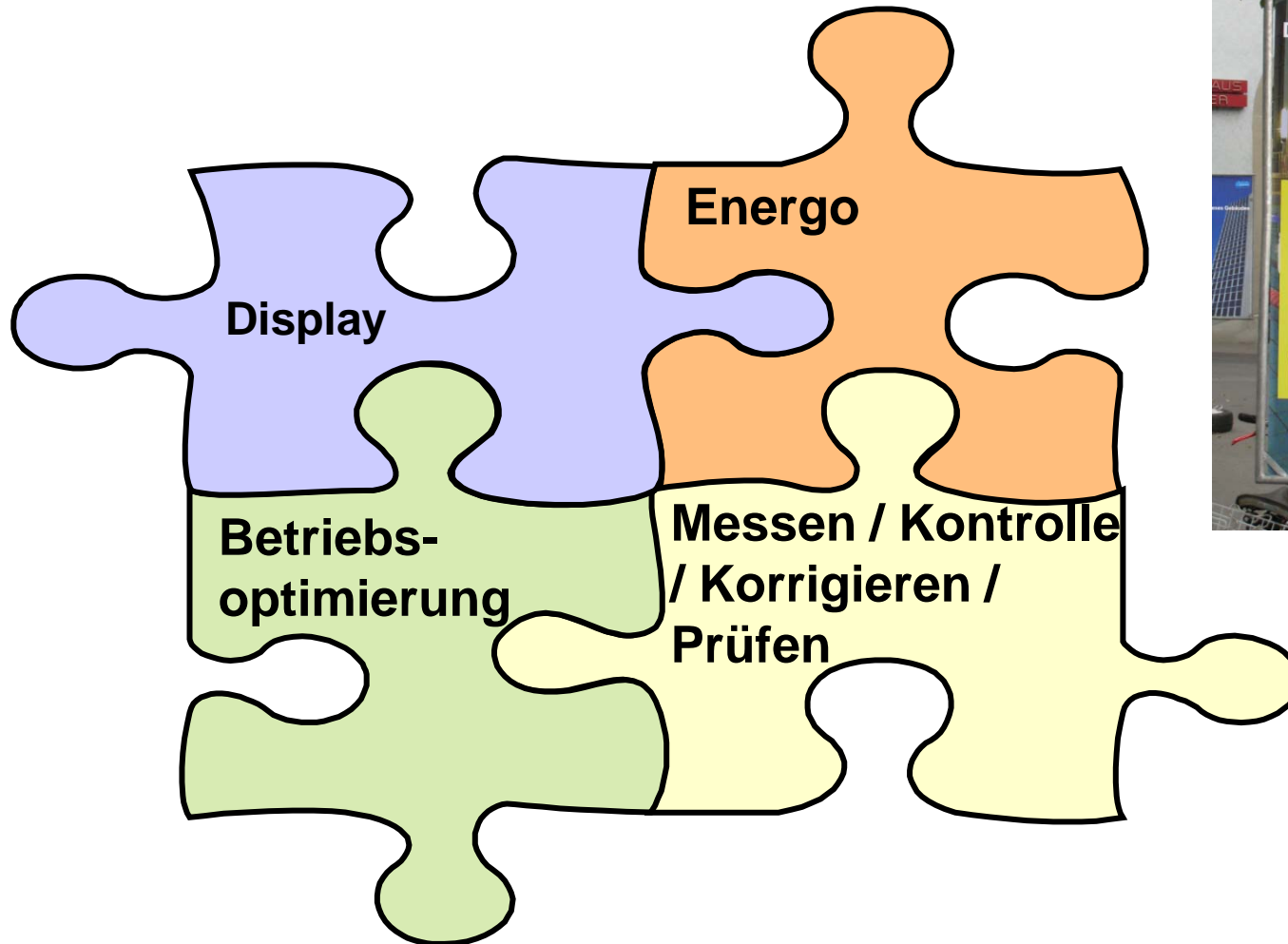


Strategie der IMMO Spezialtechnik

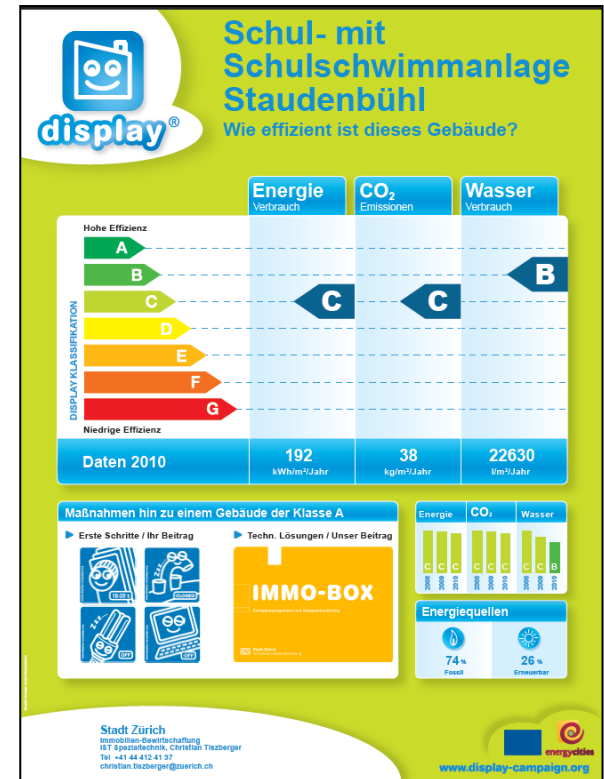
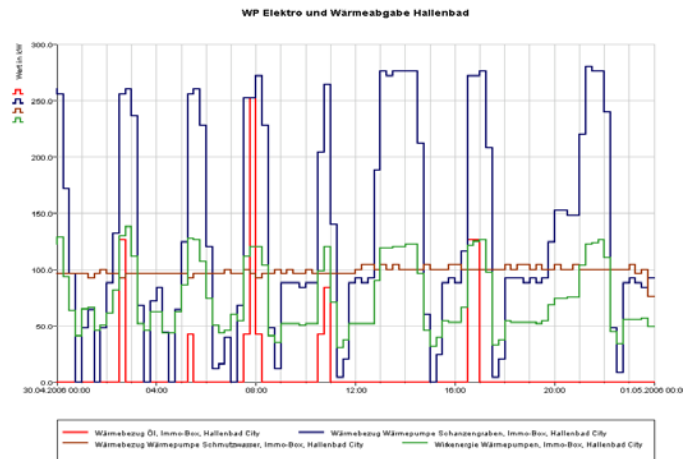
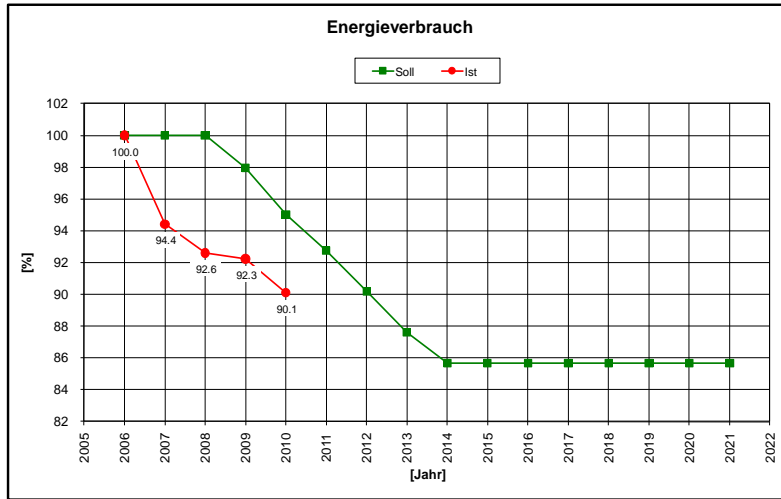
Die Nachhaltige Stadt Zürich auf dem Weg zur 2000 Watt Gesellschaft. Viele äussere Kräfte beeinflussen unsere Strategie.



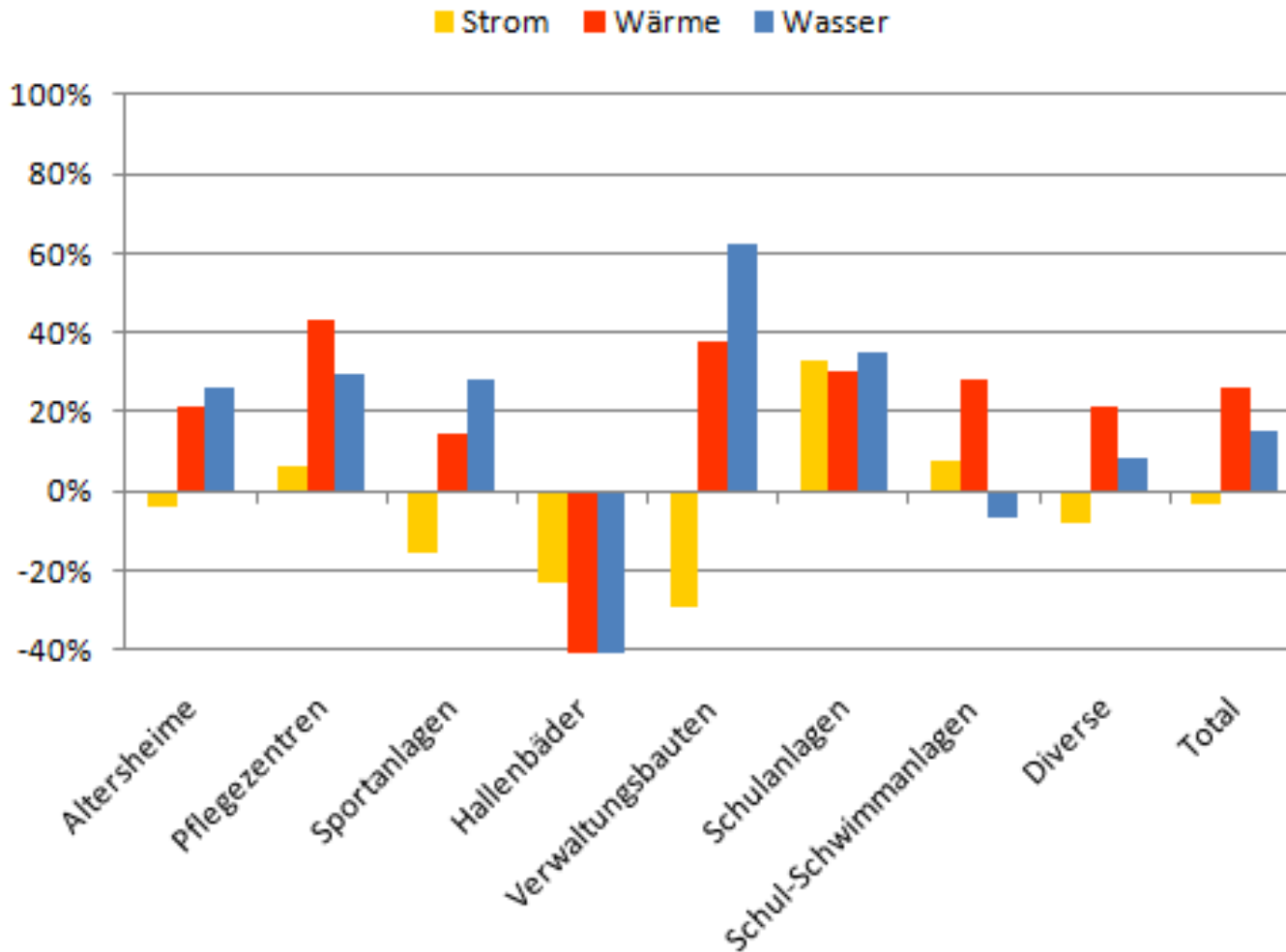
Energiemanagement / Energie Grossverbraucher



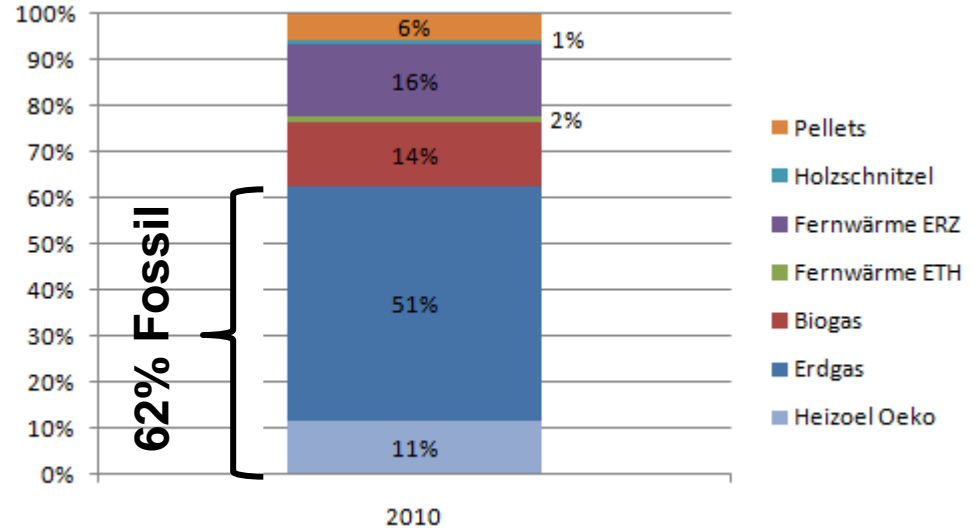
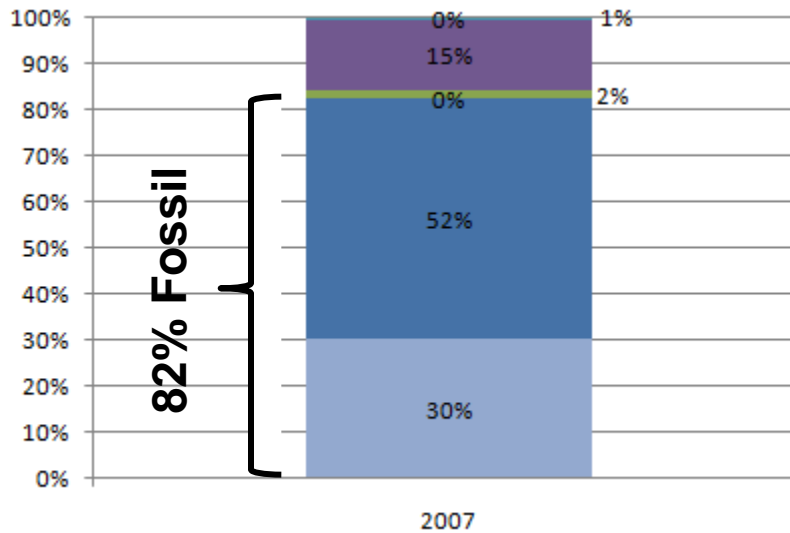
Unsere Aktivitäten



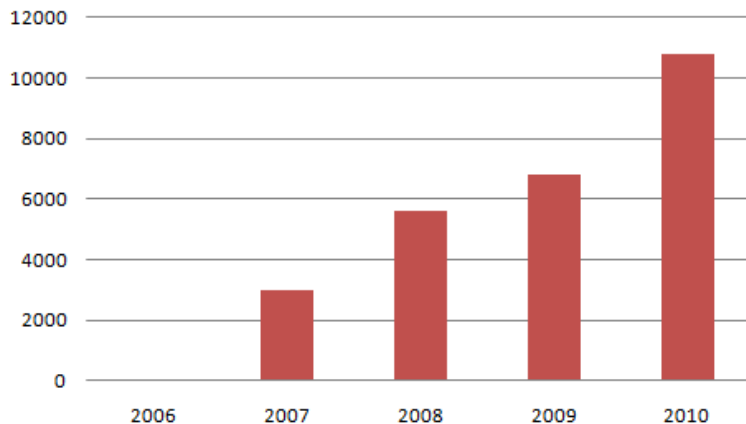
Energieeinsparungen nach Portfolio



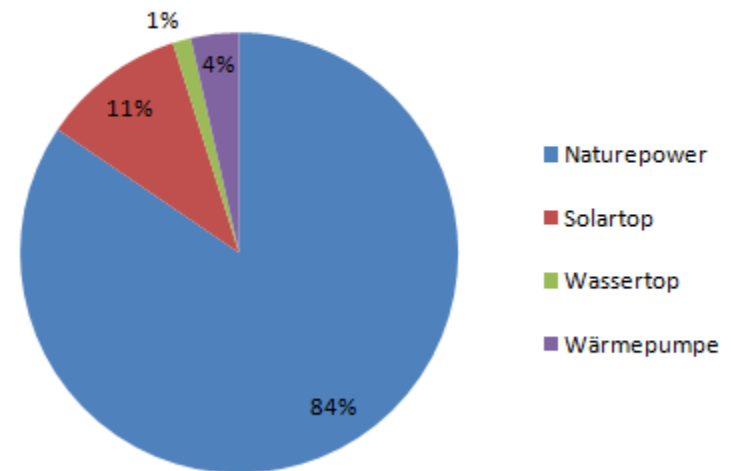
Energieträger und CO₂ Einsparungen



Reduktion der jährlichen CO₂-Emissionen ab 2006
[Tonnen CO₂]



Strommix im 2010



Resultate / Output



Haben Sie noch Fragen?

